

Hướng dẫn Sử dụng JVJ 3G MODEM 510A / 511A

1. Gắn thiết bị vào Máy tính: Lắp thẻ SIM vào thiết bị và gắn vào máy tính qua cổng USB.



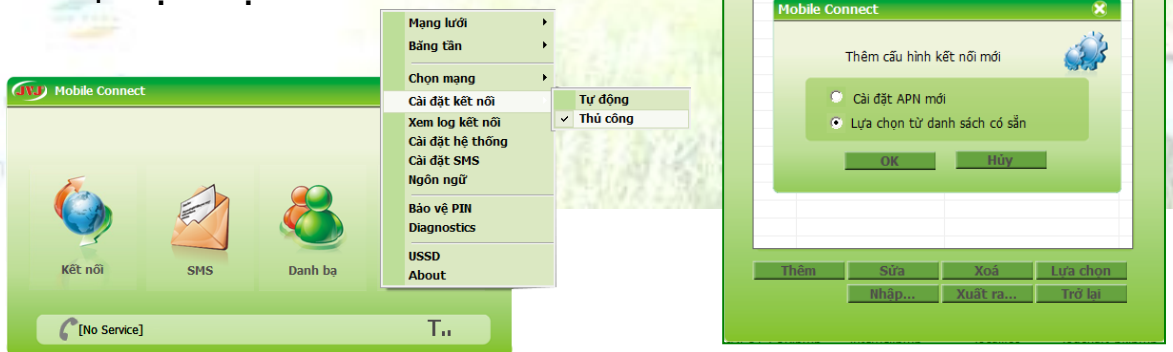
2. Cài đặt chương trình: Lần đầu gắn thiết bị vào máy tính sẽ tự động cài đặt phần mềm. (Lưu ý: Nếu máy tính không tự động nhận, vào **My Computer > Mobile Conect (G:) > AutoRun.exe**

hoặc vào **Driver > Setup.exe** để cài đặt chương trình.)

- Chọn ngôn ngữ cài đặt và nhấn **Next** để tiếp tục
- Nhấn **Next** để tiếp tục.
- Nhấn **Change** để chọn thư mục chứa chương trình, nhấn **Next** để tiếp tục.
- Nhấn **Install** để cài đặt
- Nhấn **Finish** để hoàn tất cài đặt.
- Sau khi cài đặt, biểu tượng **JVJ** sẽ xuất hiện trên nền desktop.

3. Cấu hình Kết nối

- Mở **JVJ** trên desktop.
- Tại giao diện chính của chương trình, vào **Cài đặt > Cài đặt kết nối > Thủ công**
- Nhấn **Thêm**, chọn **Cài đặt APN mới** → **OK** để thêm kết nối mới. Hoặc **Lựa chọn từ danh sách có sẵn**

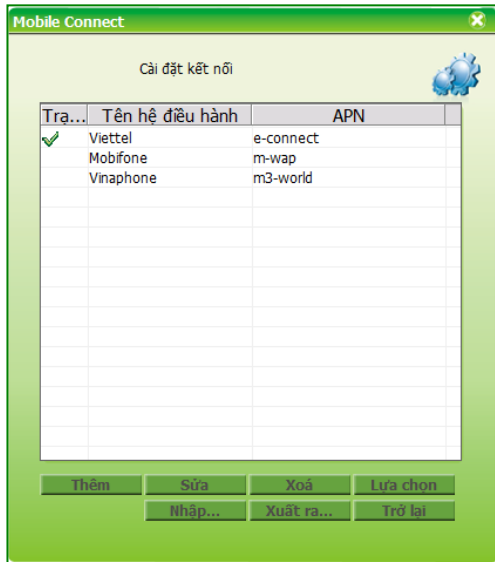


- Điền các thông số cấu hình kết nối theo mạng đang dùng, nhấn **OK**

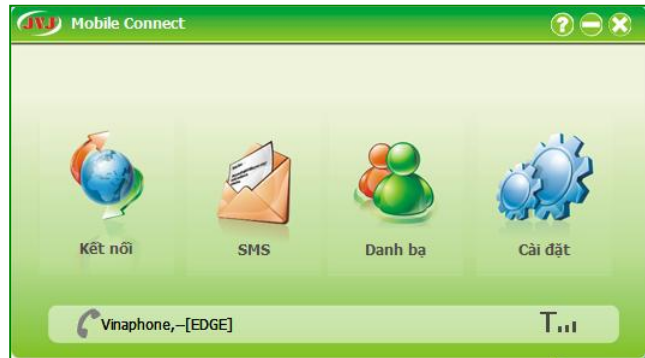
Tên cấu hình:	Vinaphone
Gọi vào số:	*99***1#
Tên đăng nhập:	mms
Mật khẩu:	mms
APN:	m3-world
DNS1:	
DNS2:	

OK Hủy

Thông số	Viettel	Mobifone	Vinaphone
Name	Viettel	Mobifone	Vinaphone
Dial in number	*99#	*99***1#	*99***1#
User name	Bỏ trống	mms	mms
Password	Bỏ trống	mms	mms
APN	e-connect	m-wap	m3-world
DNS1	Bỏ trống	Bỏ trống	Bỏ trống
DNS2	Bỏ trống	Bỏ trống	Bỏ trống



Chọn mạng theo Sim đang dùng, nhấn **Lựa chọn**, nhấn **Trở lại** để quay về giao diện chính.



4. Kết nối

Nhấn **Connect** để bắt đầu kết nối Internet

Xuấn hiện cửa sổ phụ khi kết thành công như hình.



Có thể đóng cửa sổ này khi đang kết nối.

Để dừng kết nối nhấn **Dừng kết nối** ở cửa sổ phụ hoặc ở giao diện chính.

