

Hướng dẫn Sử dụng EDGE MODEM

1. Gắn thiết bị vào Máy tính





Hình 1




Hình 2

Lắp thẻ SIM vào thiết bị và gắn vào máy tính qua cổng USB.

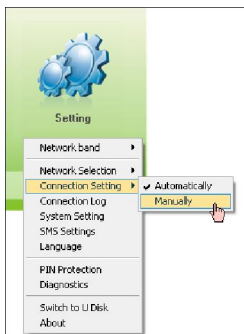
2. Cài đặt chương trình

- Lần đầu gắn thiết bị vào máy tính sẽ tự động cài đặt phần mềm. (Lưu ý: Nếu máy tính không tự động nhận, vào **My Computer** >  **Mobile Conect (G:)** > **AutoRun.exe** hoặc vào **Driver** > **Setup.exe** để cài đặt chương trình.)
- Chọn ngôn ngữ cài đặt và nhấn **Next** để tiếp tục.
- Nhấn **Next** để tiếp tục.
- Nhấn **Change** để chọn thư mục chứa chương trình, nhấn **Next** để tiếp tục.
- Nhấn **Install** để cài đặt
- Nhấn **Finish** để hoàn tất cài đặt.
- Sau khi cài đặt, biểu tượng  sẽ xuất hiện trên nền desktop.

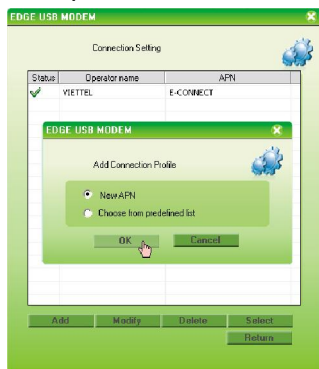
3. Cấu hình Kết nối

- Mở  trên desktop.
- Tại giao diện chính của chương trình, vào **Setting** > **Connection Setting** > **Manually**. (Hình 3)

- Nhấn **Add**, chọn **New APN** > **OK** để thêm kết nối mới. (Hình 4)
Mục **Choose from predefined list** chọn các kết nối có sẵn.



Hình 3



Hình 4

- Điền các thông số cấu hình kết nối, nhấn **OK** (Hình 5)

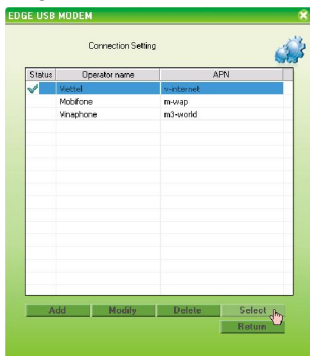


Hình 5

➤ Bảng thông số cấu hình kết nối

Thông số	Viettel	Mobifone	Vinaphone
Name	Viettel	Mobifone	Vinaphone
Dial in number	*99#	*99***1#	*99***1#
User name	Bỏ trống	mms	mms
Password	Bỏ trống	mms	mms
APN	e-connect	m-wap	m3-world
DNS1	Bỏ trống	Bỏ trống	Bỏ trống
DNS2	Bỏ trống	Bỏ trống	Bỏ trống

➤ Chọn cấu hình theo SIM đang dùng, nhấn **Select** (hình 6). Nhấn **Return** để quay về giao diện chính.



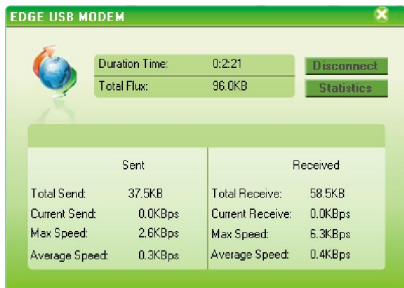
Hình 6

➤ Nhấn **Connect** để bắt đầu kết nối Internet



Hình 7

- Xuấn hiện cửa sổ phụ khi kết thành công như hình 8. Có thể đóng cửa sổ này khi đang kết nối.



Hình 8

- Để dừng kết nối nhấn **Disconnect** ở cửa sổ phụ hoặc ở giao diện chính (hình 9).



Hình 9

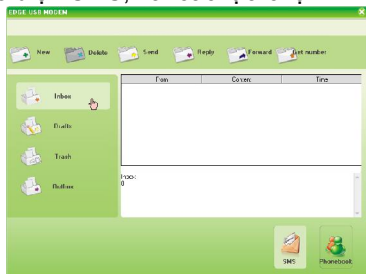
4. Chức năng Nhắn tin và Danh bạ

- Chức năng Gửi và nhận tin nhắn SMS: nhấn **SMS** như hình 9



Hình 9

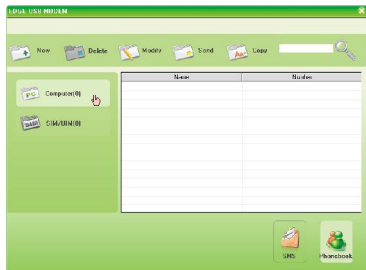
➤ Xuất hiện giao diện SMS, với các lựa chọn:



Hình 10

- **New:** Soạn tin nhắn mới.
- **Delete:** Xóa tin nhắn đang chọn.
- **Send:** Gửi tin nhắn đang chọn.
- **Reply:** Trả lời tin nhắn đang chọn.
- **Forward:** Chuyển tiếp tin nhắn đang chọn.
- **Get number:** Tách lấy số điện thoại.
- **Inbox:** Tin nhắn đến.
- **Draft:** Tin nháp.
- **Trash:** Tin bị xóa.
- **Outbox:** Tin nhắn đi.

➤ Chức năng Danh bạ: Chọn **Phonebook** từ giao diện chính hoặc giao diện SMS.

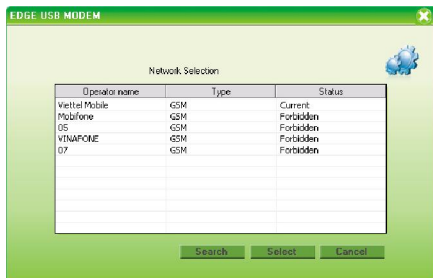
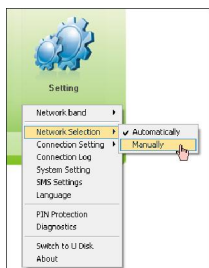


Hình 11

- **New:** Thêm liên lạc mới.
- **Delete:** Xóa liên lạc đang chọn.
- **Modify:** Sửa liên lạc đang chọn.
- **Send:** Gửi tin cho liên lạc đang chọn.
- **Copy:** Sao chép liên lạc từ sim sang máy tính và ngược lại.
- **Computer ():** Số liên lạc lưu trên máy tính.
- **SIM/UIM():** Số liên lạc lưu trên SIM.

5. Những tùy chọn khác

➤ Chọn lại mạng kết nối:



➤ Cài đặt hệ thống



- ✓ Tự động chạy khi khởi động window.
- ✓ Tự kết nối sau khi khởi động chương trình.
- ✓ Tự thu nhỏ sau khi khởi động.
- ✓ Tự ẩn giao diện chính sau khi kết nối thành công.

➤ Diagnostic

