

DragonFly 2.0: Giải pháp quản lý đội xe hành vi và vị trí

Website: ADA Solution.net

Thứ năm, 25 Tháng 11 2010 00:00 - Lần cập nhật cuối: Thứ hai, 28 Tháng 2 2011 01:27



DragonFly là hệ thống quản lý đội xe hành vi và vị trí sử dụng hệ thống GPS kết hợp với công nghệ truy cập di động không dây (GPRS) và bản đồ số (GIS) giúp quản lý phương tiện và tài sản một cách dễ dàng, góp phần giảm chi phí vận hành và bài toán chi phí cho cá nhân và doanh nghiệp hoạt động trong các lĩnh vực liên quan đến hoạt động vận tải.

DRAGONFLY : GIẢI PHÁP QUẢN LÝ ĐỘI XE HÀNH VI VÀ VỊ TRÍ

(Quản lý vị trí, tốc độ, hành vi và bản đồ số)

Ưu điểm của giải pháp

DragonFly 2.0 là hệ thống quản lý đội xe hành vi và vị trí sử dụng hệ thống GPS kết hợp với công nghệ truy cập di động không dây (GPRS) và bản đồ số (GIS) mang lại cho nhà quản lý những lợi ích thiết thực:

- Theo dõi chính xác vị trí, tốc độ, trạng thái (đang/chạy) của phương tiện.
- Quản lý hiệu quả số lượng phương tiện của nhân viên.
- Điều phối xe hiệu quả, nâng cao chất lượng phục vụ.
- Giảm chi phí, tiết kiệm chi phí nhiên liệu.
- Báo cáo tài sản của DN một cách kịp thời.

Mô hình hoạt động hệ thống



Giải pháp **DragonFly** sử dụng một thiết bị nhỏ gọn là hộp đen định vị (GPS) gắn vào xe. Hộp đen GPS làm nhiệm vụ ghi nhận thông tin về xe và truy cập di động về máy chủ trung tâm qua sóng điện thoại di động (GPRS). Máy chủ trung tâm ghi lại và tổ chức dữ liệu trên web. Người dùng có thể cung cấp một tài khoản Web truy cập vào máy chủ trung tâm xem lại và tổ chức hoạt động của xe.

DragonFly 2.0: Giải pháp quản lý di chuyển hành vi trên

Website: ADA Solution.net

Thứ năm, 25 Tháng 11 2010 00:00 - Lần cập nhật cuối: Thứ hai, 28 Tháng 2 2011 01:27

Các chức năng quản lý

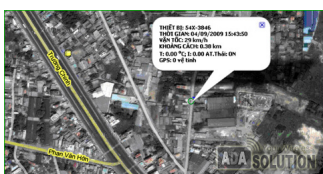
- Giám sát vị trí và lộ trình xe theo thời gian thực trên bản đồ và bản đồ vệ tinh.
- Thông báo cảnh báo vị trí trung tâm khi vượt quá tốc độ cho phép.
- Thông báo cảnh báo vị trí trung tâm khi vượt ra khỏi vùng giới hạn.
- Báo động tình trạng khẩn cấp vị trí trung tâm.
- Theo dõi âm thanh taxi.
- Trạng thái xe hiện thời trực tiếp trung tâm trên bản đồ số chi tiết 63 thành phố.
- Có thể lưu lại lộ trình từng xe trong thời gian 01 tháng hoặc 06 tháng (tùy theo nhu cầu của khách hàng).
- Hệ thống báo cáo chi tiết, đa dạng giúp nhà quản lý nhanh chóng nắm bắt tình hình.
- Thao tác xử lý đơn giản, nhanh chóng, tiện dụng cho người không chuyên máy tính.
- Cho phép tạo và quản lý riêng các điểm trên bản đồ số.

Ngoài ra còn có thể kết hợp với mã vạch để thu thập các thông tin quan tâm như: mức tiêu hao nhiên liệu (xăng, dầu), nhiệt độ, độ ẩm, ... qua RFID, barcode, ... vị trí trung tâm.

Một số hình ảnh mô phỏng các chức năng



Theo dõi tất cả các thiết bị



DragonFly 2.0: Giới thiệu pháp quy và lý do u hành và n t i

Website: ADA Solution.net

Thứ năm, 25 Tháng 11 2010 00:00 - Lần cập nhật cuối: Thứ hai, 28 Tháng 2 2011 01:27

Theo dõi tình hình thi công trên bản đồ vệ tinh



Theo dõi tiến trình trên bản đồ vệ tinh

Báo cáo tổng hợp
Tại Khoản: 199a

#	Thời gian	Thời gian	Thời gian	Chạy (h)	Vận tốc (km/h)	Tổng quãng đường (km)	Thời gian (phút)	Chi phí khác (VNĐ)
1	18h:34:28	00:00	00:00	00:00	0	0	0	0
2	18h:44:07	00:00	00:00	00:00	0	0	0	0
3	18h:49:53	00:00	00:00	00:00	0	0	0	0
4	18h:53:50	00:00	00:00	00:00	0	0	0	0
5	18h:58:42	00:00	00:00	00:00	0	0	0	0
6	20h:01:14	00:21	00:21	00:21	42	34	234,7	22
7	20h:08:32	00:49	00:49	00:49	83	33	469,4	19
8	20h:10:07	00:54	00:54	00:54	87	34	556,7	22
9	20h:14:10	01:19	01:19	01:19	114	33	770,4	21
10	20h:16:54	01:37	01:37	01:37	141	34	1011,7	21

Báo cáo tình hình h p

Chi tiết lịch trình theo thiết bị
Tại Khoản: hongtam

#	Ngày	Chiều dài (km)	Thời gian chạy (h)	Thời gian dừng (h)	Tổng quãng đường (km)	Thời gian (phút)	Chi phí khác (VNĐ)
1	20/09/2009	20,5	01:16	01:16	20,5	14,22	3
2	30/09/2009	818,1	18:15	04:43	23,58	82	0
3	31/09/2009	188,3	05:04	18:54	23,58	19	0
4	01/10/2009	70,8	02:32	21:20	23,58	7	0
5	02/10/2009	573,9	14:21	09:20	23,58	11	0
6	03/10/2009	398,0	09:00	14:20	23,58	11	0
7	04/10/2009	0,0	00:00	15:41	23,58	11	0

Báo cáo tiến trình theo ngày



DragonFly 2.0: Giới thiệu pháp quy định lý đi u hành v n t i

Việt b i ADA Solution.net

Th năm, 25 Tháng 11 2010 00:00 - L n c p nh t cu i Th hai, 28 Tháng 2 2011 01:27

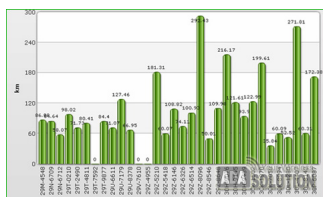
Ch c năng t o đ a đi m

#	Số	Điểm	Điểm	Điểm	Điểm	Tổng
1	29002009 23 17 50	29002009 23 28 54	Lưu Văn	0,2	0	02 41
2	29002009 13 26 57	29002009 23 17 50	Chưa xác định	127,9	28	09 44
3	29002009 10 25 56	29002009 13 26 57	Hương Trà	5,2	10	03 56
4	29002009 07 18 03	29002009 10 25 56	Chưa xác định	104,4	42	03 36
5	29002009 07 08 31	29002009 07 18 03	Đào Thị	6,3	3	08 56
6	29002009 05 08 48	29002009 07 08 31	Chưa xác định	7,0	21	01 05
7	29002009 09 22 13	29002009 05 08 48	Lưu Văn	0,5	5	05 33
8	29002009 17 02 27	29002009 09 22 13	Chưa xác định	126,5	31	07 28
9	29002009 14 02 45	29002009 17 02 27	Hương Trà	3,2	9	03 00
10	29002009 08 08 09	29002009 14 02 45	Chưa xác định	1,0	1	09 53
11	29002009 09 05 07	29002009 08 08 09	Lưu Văn	0,0	0	04 54
12	29002009 17 04 54	29002009 09 05 07	Chưa xác định	0,0	0	04 54
13	29002009 14 08 45	29002009 17 04 54	Hương Trà	1,1	02 45	

Báo cáo theo đ a đi m

#	ID	Thôn	Số nhà	Số xã	Local	Phạm vi	Số nhà	Thôn	Phù	Giá
1	01024	020 7389	38724801 4527488	0100000101	TR105	Yêu cầu 1,5 T	38724801	đông	ADA	
2	01048	022 7138	38590701 99905070	0072284270	TR002		38590701	đông	ADA	
3	01020	022 7407	38724801 4521078	0100000101	TR105	Yêu cầu 1,5 T	38724801	đông	ADA	

Ch c năng qu n lý thi t b



Báo theo bi u đ d ng c t

Thi t b h p đen GPS

DragonFly 2.0: Giải pháp quản lý đội xe hành khách

Viết bởi ADA Solution.net

Thứ năm, 25 Tháng 11 2010 00:00 - Lần cập nhật cuối Thứ hai, 28 Tháng 2 2011 01:27

Có 2 dòng (phổ thông và cao cấp) với chủng loại và mã đa dạng từng loại với các tính năng khác nhau tùy thuộc vào nhu cầu của khách hàng.

- Dòng phổ thông: [TK102](#) , [VT 3.0](#) , [GT3X](#) ,...

Chức năng theo dõi vị trí, tốc độ, quản lý lộ trình, theo dõi âm thanh, phát tín hiệu SOS, thoại,

- Dòng cao cấp: [DF220](#) , [Track V](#) , [VT 3.1](#) ,...

Ngoài các chức năng của dòng phổ thông, các thiết bị thu của dòng cao cấp được tích hợp các cảm biến đo các thông số như nhiệt độ (chuyên dùng cho xe đông lạnh), độ ẩm, mức tiêu hao nhiên liệu (xăng, dầu).

Chi phí đầu tư

Chi phí bảo hành, bảo trì

- Thiết bị: 180 – 340 USD/thiết bị.
- Phí dịch vụ hàng năm: 50USD/thiết bị.

- Bảo hành 12 tháng, tất cả trạm và các chi nhánh của công ty trên toàn quốc.
- Hỗ trợ kỹ thuật khách hàng suốt ngày 24/7